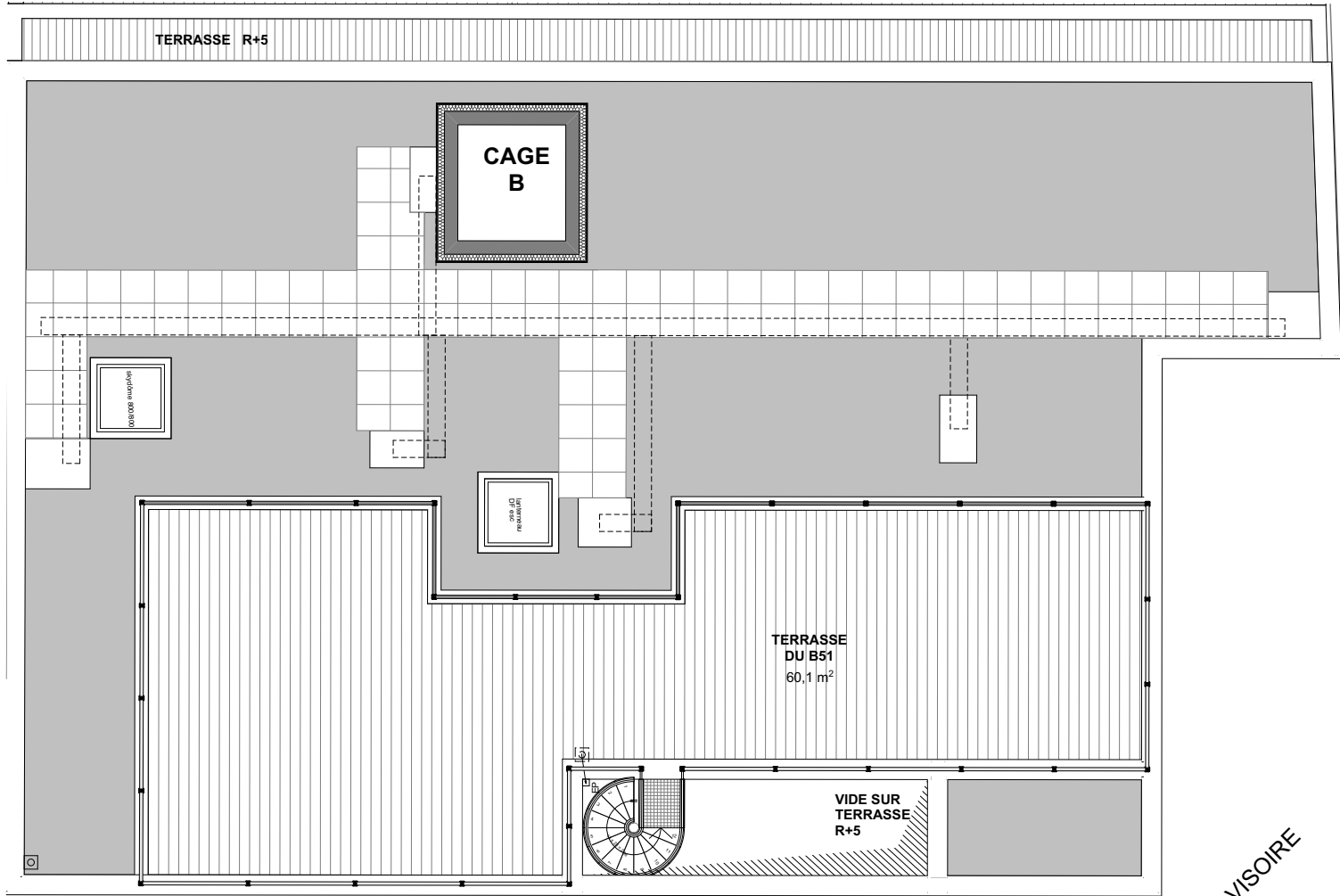
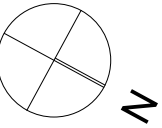


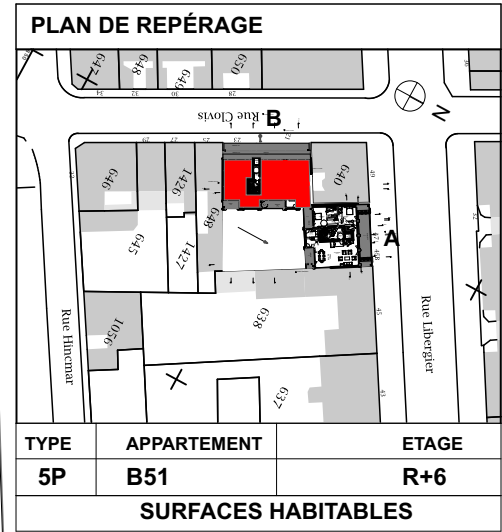
# 25 LOGEMENTS ET UN LOCAL COMMERCIAL

## 47 RUE LIBERGIER ET 21-23 RUE CLOVIS 51100 REIMS



NIVEAU R+6

PROVISOIRE



RM IMMO , 21 rue du Barbâtre 51100 Reims- 06 60 92 18 39 / 06 60 92 18 36 www.rmimmo.com

NOTA : Ce document n'est pas contractuel, des modifications sont susceptibles d'être apportées en fonction des nécessités techniques et administratives de la réalisation, tant en ce qui concerne les dimensions libres que les appareillages électriques et les réseaux divers. Les surfaces sont approximatives, les retombées, faux-plafonds, soffites et équipements sanitaires sont figurés à titre indicatif. Les canalisations ne sont pas figurées.

SURFACE HABITABLE TOTALE	
TERRASSE/ BALCON/LOGGIA	
<b>jeudi 25 octobre 2018</b>	