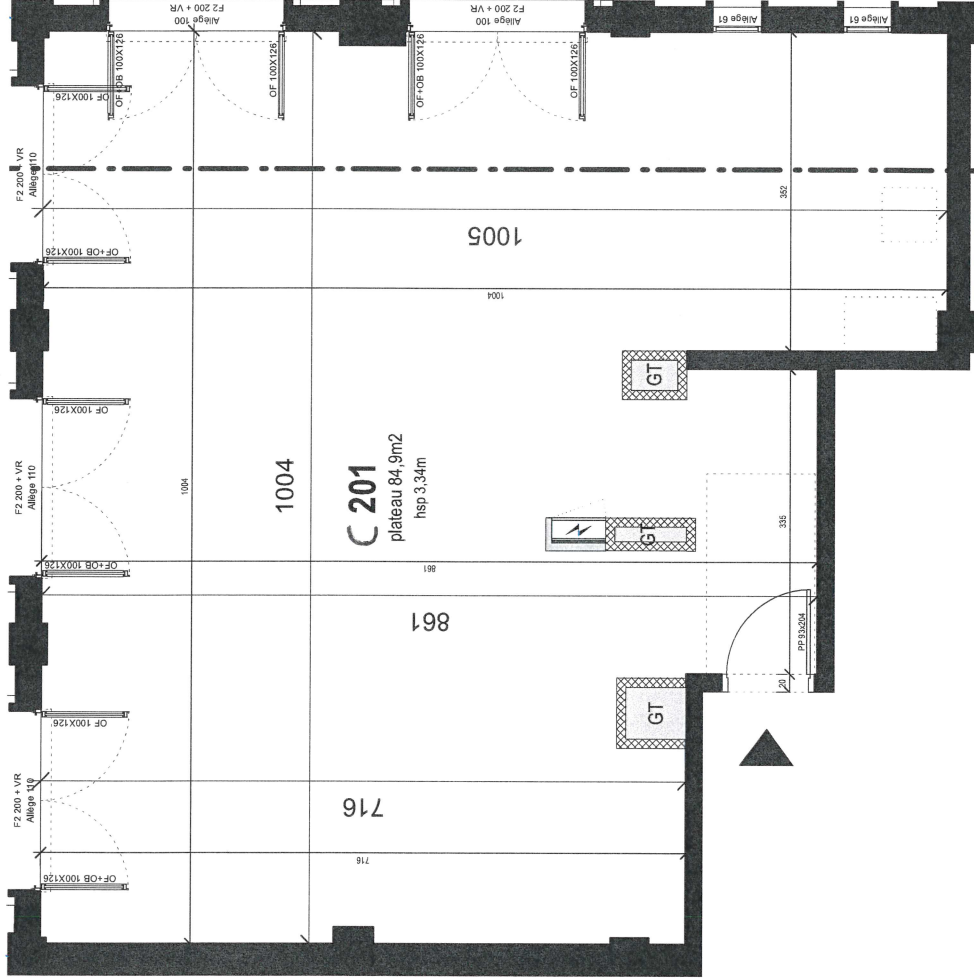




NOTA : Ce document n'est pas contractuel, des modifications sont susceptibles d'être apportées en fonction des nécessités techniques et administratives de la réalisation, tant en ce qui concerne les dimensions libres que les appareillages électriques et les réseaux divers. Les surfaces sont approximatives, les retombées, les faux plafonds, les équipements sanitaires et administratifs sont figurés à titre indicatif. Les canalisations ne sont pas figurées. La végétation n'est pas contractuelle.

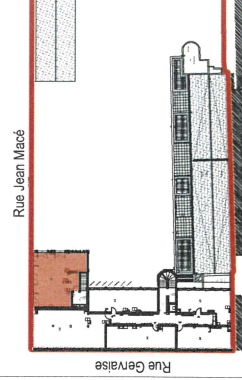


Sas 5 Gervaise
21, rue du barbaître - 51100 Reims



Appartement	Type	Niveau
C 201	T3	R+2

SURFACES	
Plateau	84,9 m ²
Total	84,9 m²



08 septembre 2022

indice
A