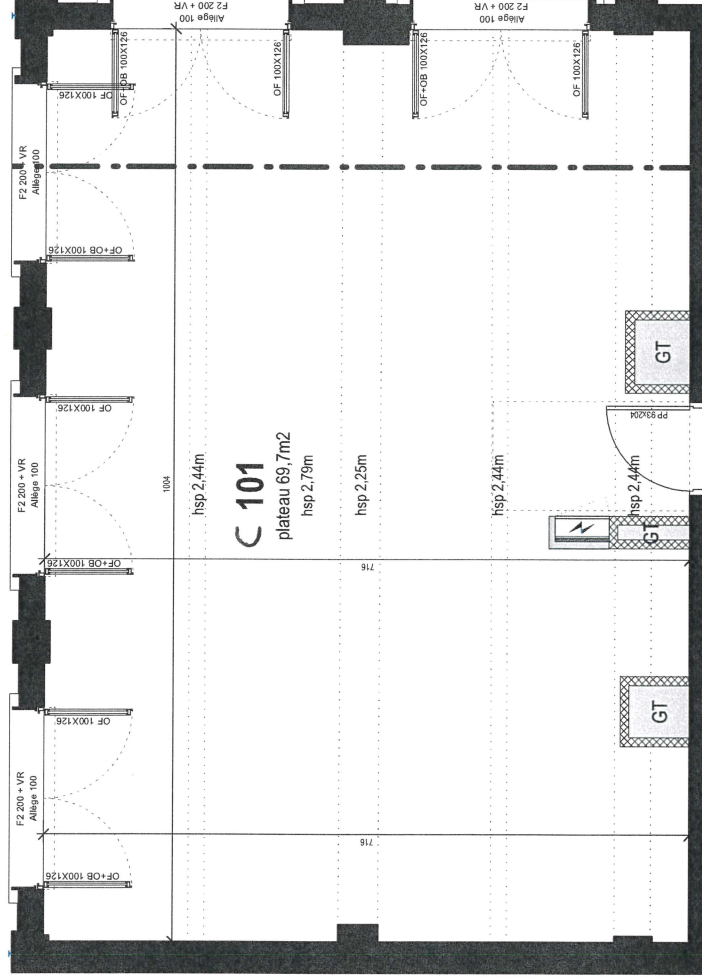




NOTA : Ce document n'est pas contractuel, des modifications sont susceptibles d'être apportées en fonction des nécessités techniques et administratives de la réalisation, tant en ce qui concerne les dimensions libres que les appareillages électriques et les réseaux divers. Les surfaces sont approximatives, les hauteurs, les pentes, les saillies et les équipements techniques et administratifs de la réalisation, tant en ce qui concerne les dimensions libres que les réalisations ne sont pas figurées. La végétation n'est pas contractuelle.



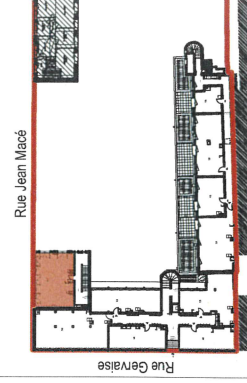
**Sas 5 Gervaise**  
21, rue du barbâtre - 51100 Reims

*Residence*  
Construction de 25 logements.  
- rue Gervaise - 08000 Charleville-Mézières -



Appartement	Type	Niveau
<b>C 101</b>	T3	R+1

SURFACES	
Plateau	69,7 m <sup>2</sup>
<b>Total</b>	<b>69,7 m<sup>2</sup></b>



**blp**  
ARCHITECTURE  
PATRIMOINE  
URBANISME

08 septembre 2022

indice  
A