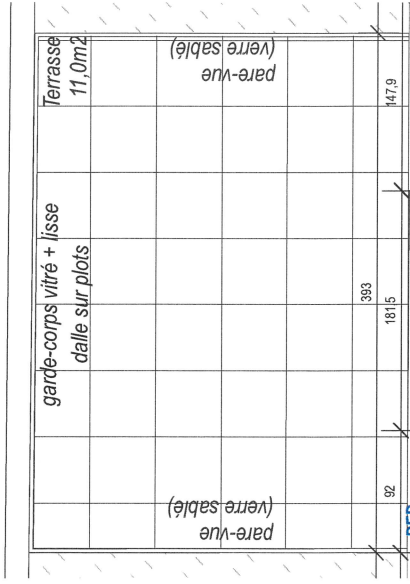
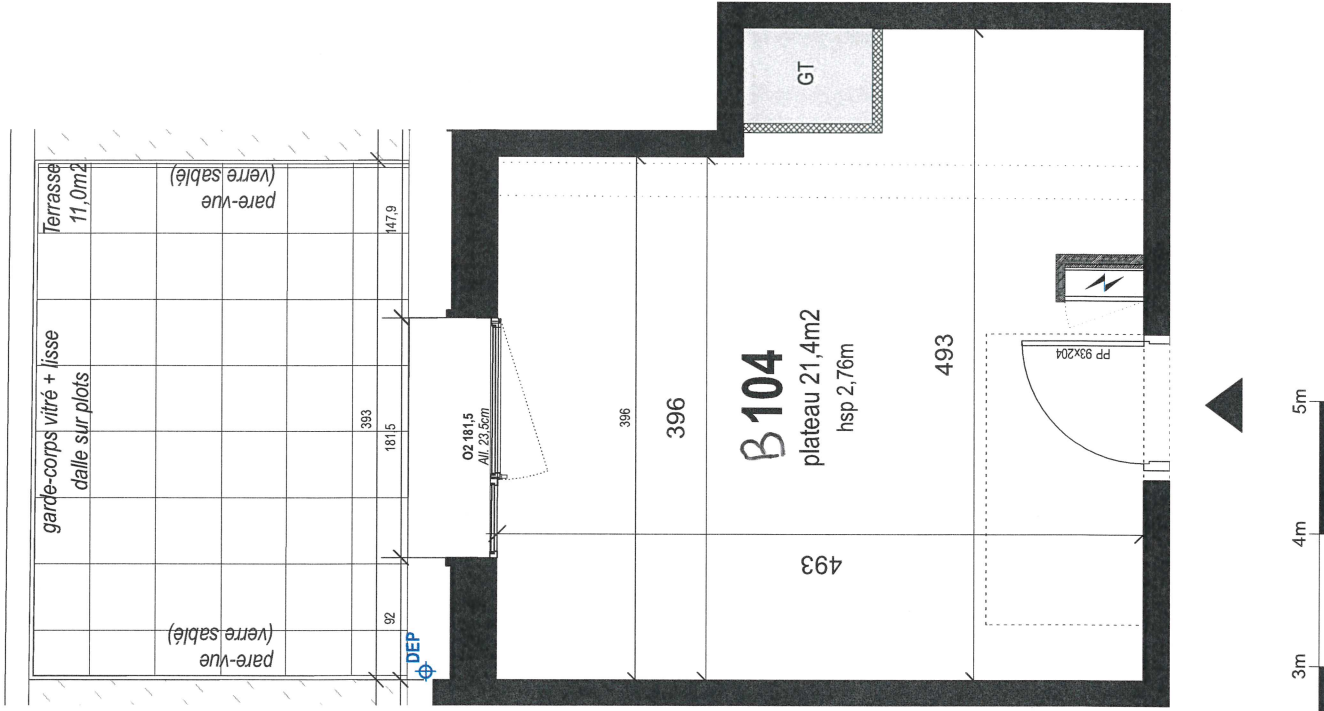




NOTA : Ce document n'est pas contractuel, des modifications sont susceptibles d'être apportées en fonction des nécessités techniques et administratives de la réalisation, tant en ce qui concerne les dimensions libres que les appareillages électriques et les réseaux divers. Les surfaces sont approximatives, les rebombées, les faux plafonds, sorties et équipements sanitaires sont figurés à titre indicatif. Les canalisations ne sont pas figurées. La végétation n'est pas contractuelle.

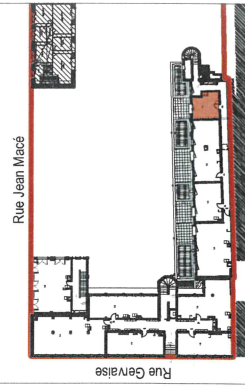


Sas 5 Gervaise  
21, rue du barbâtre - 51100 Reims



Appartement	Type	Niveau
<b>B 104</b>	Studio	R+1

SURFACES	
Plateau	21,4m <sup>2</sup>
<b>Total</b>	<b>21,4 m<sup>2</sup></b>
Terrasse	11,0m <sup>2</sup>



08 septembre 2022

indice  
A