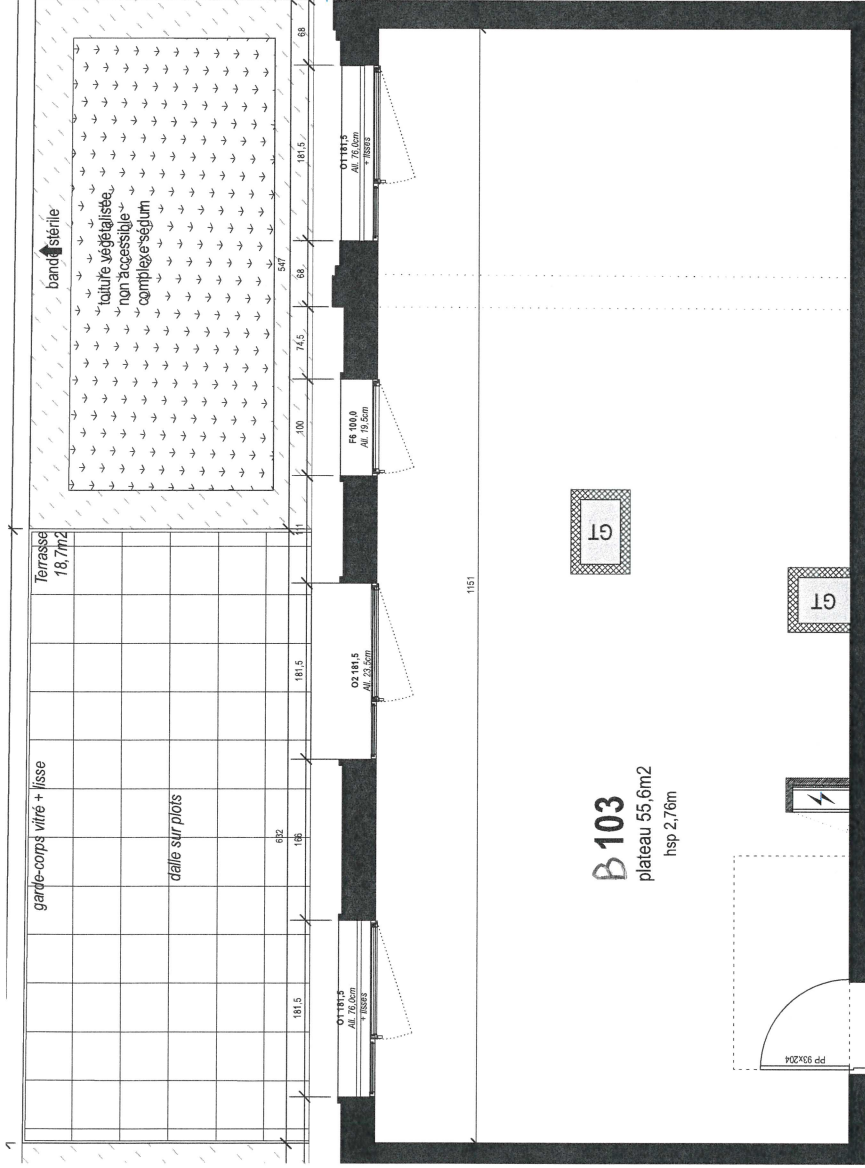




NOTA : Ce document n'est pas contractuel, des modifications sont susceptibles d'être apportées en fonction des nécessités techniques et administratives de la réalisation, tant en ce qui concerne les dimensions libras que les appareillages électriques et les réseaux divers. Les surfaces sont approximatives, les retables, les faux plafonds, soffites et équipements techniques et administratifs sont figurés à titre indicatif. Les canalisations ne sont pas figurées. La végétation n'est pas contractuelle.



B103
plateau 55,6m²
hsp 2,76m



Sas 5 Gervaise
21, rue du barbâtre - 51100 Reims

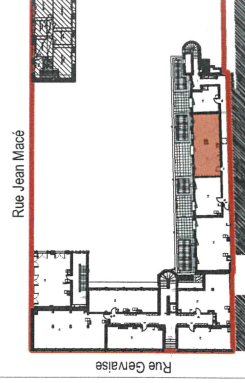


Résidence

Construction de 25 logements
- rue Gervaise - 08000 Charleville-Mézières -

Appartement	Type	Niveau
B103	T3	R+1

SURFACES	
Plateau	55,6 m ²
Total	55,6 m²
Terrasse	18,7m ²



blp
ARCHITECTURE
PATRIMOINE
URBANISME

08 septembre 2022

indice
A