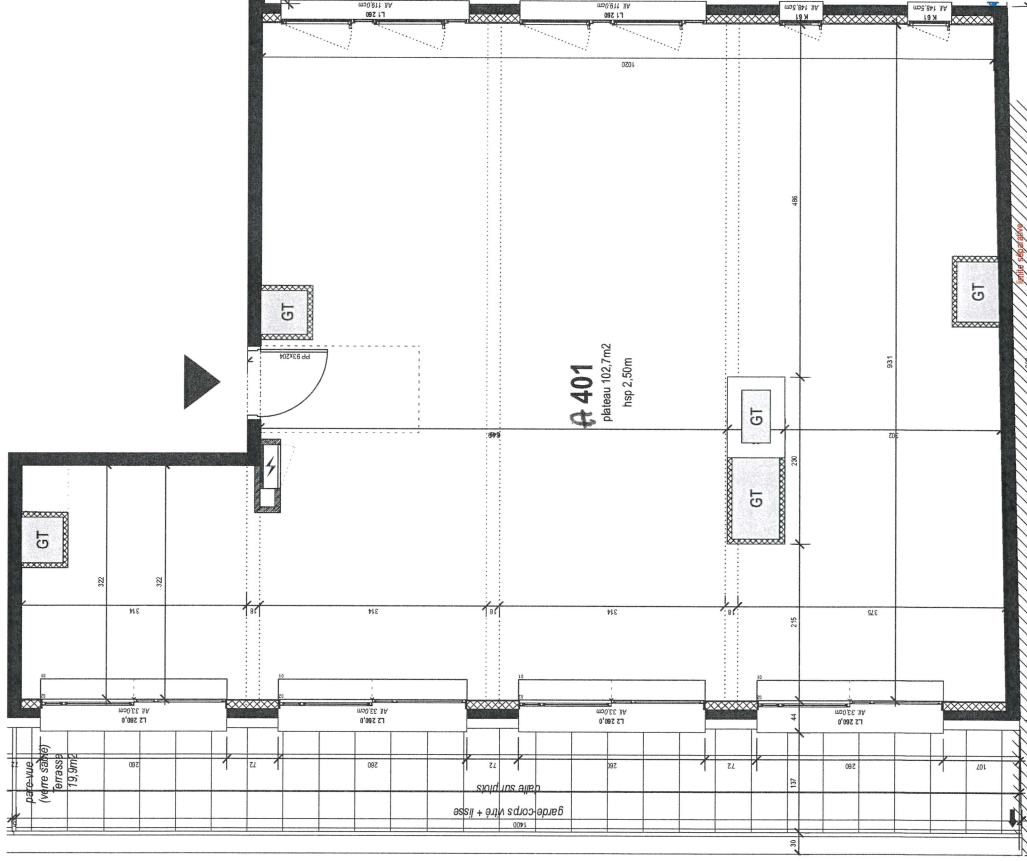


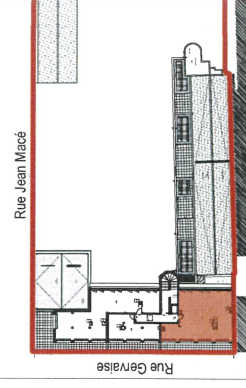


NOTA : Ce document n'est pas contractuel, des modifications sont susceptibles d'être apportées en fonction des nécessités techniques et administratives de la réalisation, tant en ce qui concerne les dimensions libres que les appareillages électriques et les réseaux divers. Les surfaces sont approximatives, les retombées, les faux plafonds, soffites et équipements sanitaires sont figurés à titre indicatif. Les canalisations ne sont pas figurées. La végétation n'est pas contractuelle.



| Appartement | Type | Niveau |
|-------------|------|--------|
| A 401 | T4 | R+4 |

| SURFACES | |
|--------------|----------------------------|
| Plateau | 102,7 m ² |
| Total | 102,7 m² |
| Terrasse | 19,9m ² |



blp
 ARCHITECTURE
 PATRIMOINE
 URBANISME

08 septembre 2022

indice
A



Sas 5 Gervaise
 21, rue du barbâtre - 51100 Reims

