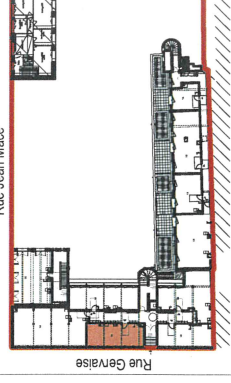
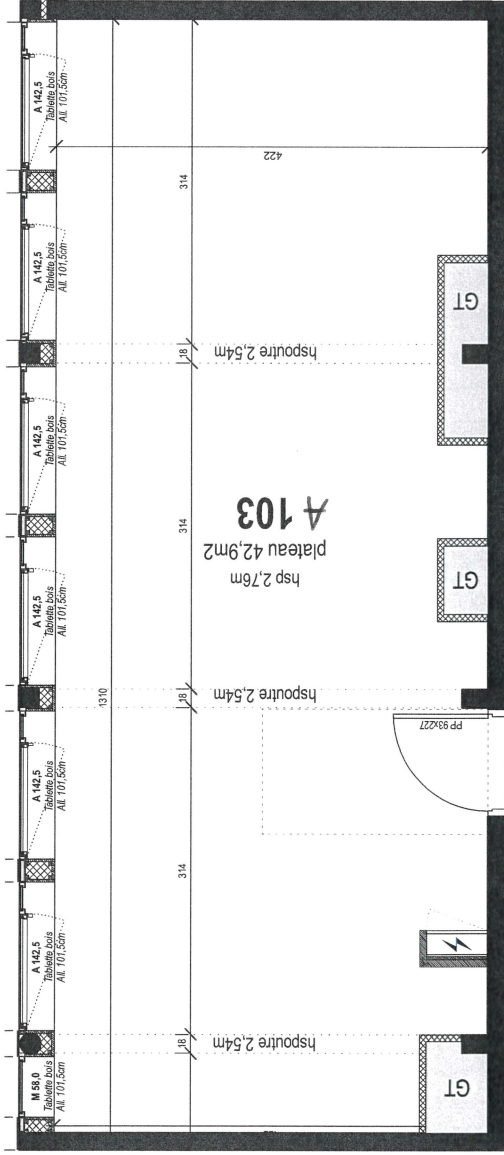




NOTA : Ce document n'est pas contractuel, des modifications sont susceptibles d'être apportées en fonction des nécessités techniques et administratives de la réalisation, tant en ce qui concerne les dimensions lites que les appareillages électriques et les réseaux divers. Les surfaces sont approximatives, les retombées, les taux plafonds, sorties et équipements sanitaires sont figurés à titre indicatif. Les canalisations ne sont pas figurées. La végétation n'est pas contractuelle.



blp
 ARCHITECTURE
 PATRIMOINE
 URBANISME

08 septembre 2022 indice A

Appartement	Type	Niveau
A 103	T2	R+1

SURFACES	
Plateau	42,9 m ²
Total	42,9 m²



Residence
 Construction de 25 logements
 - rue Gervaise - 08000 Charleville-Mézières -



Sas 5 Gervaise
 21, rue du barbâtre - 51100 Reims